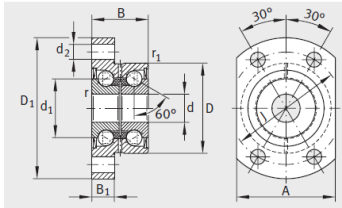
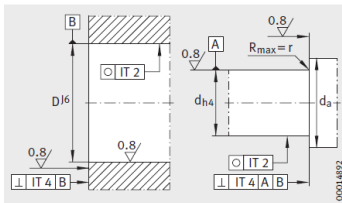


丝杠支撑轴承

带法兰双列 螺栓安装ZKLFA-ZKLFA0640-2Z



ZKLFA...2RS, ZKLFA...2Z



相邻结构设计

型号 :	ZKLFA0640-2Z
质量m kg :	0.08

尺寸mm :	
d-0.005 :	6
D-0.01 :	24
B-0.25 :	15
d :	14
D :	40
r min :	0.3
r min :	0.6
B :	6
d :	4.5
J :	32
A :	27

安装尺寸mm :	
d min :	9
d max :	18

固定螺栓1) DIN912-10.9 :	
规格 :	M4
数量 :	4

基本额定载荷 轴向 :	
动载荷N :	6900
静载荷N :	8500
极限转速 nG脂 min - 1 :	12000
轴承 摩擦 力矩 MRL Nm :	0.02
刚度 轴向 CaL N/μm :	200

倾覆 刚度 ckL Nm/ mrad :	8
质量 惯性矩2) Mm kg · cm2 :	0.0044
轴向 跳动4) μ m :	2

推荐的INA锁紧螺母,
需单独订购 :

型号1 :	ZM06
型号2 :	-
锁紧 Nm :	2
轴向 N :	2404

: