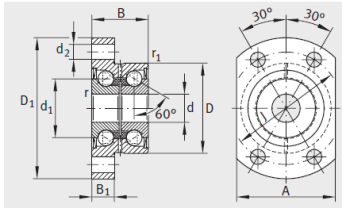
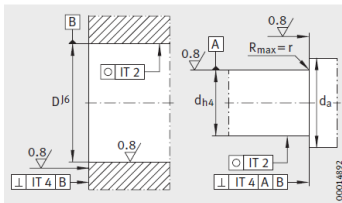


丝杠支撑轴承

带法兰双列 螺栓安装ZKLFA-ZKLFA1050-2RS



ZKLFA...2RS, ZKLFA...2Z



相邻结构设计

型号 :	ZKLFA1050-2RS
质量m kg :	0.18

尺寸mm :	
d-0.005 :	10
D-0.01 :	32
B-0.25 :	20
d :	21
D :	50
r min :	0.3
r min :	0.6
B :	8
d :	5.5
J :	40
A :	35

安装尺寸mm :	
d min :	14
d max :	27

固定螺栓1) DIN912-10.9 :	
规格 :	M5
数量 :	4

基本额定载荷 轴向 :	
动载荷N :	13400
静载荷N :	18800
极限转速 nG脂 min - 1 :	4600
轴承 摩擦力矩 MRL Nm :	0.12
刚度 轴向 CaL N/μm :	325

倾覆 刚度 ckL Nm/ mrad :	25
质量 惯性矩2) Mm kg · cm2 :	0.029
轴向 跳动4) μ m :	2

推荐的INA锁紧螺母,
需单独订购 :

型号1 :	ZM10
型号2 :	-
锁紧 Nm :	6
轴向 N :	4891

: